

Baromètre du mois de  
Septembre 2022

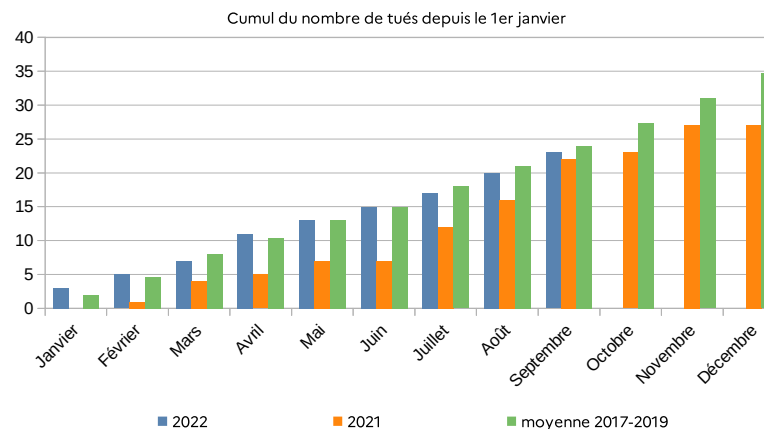
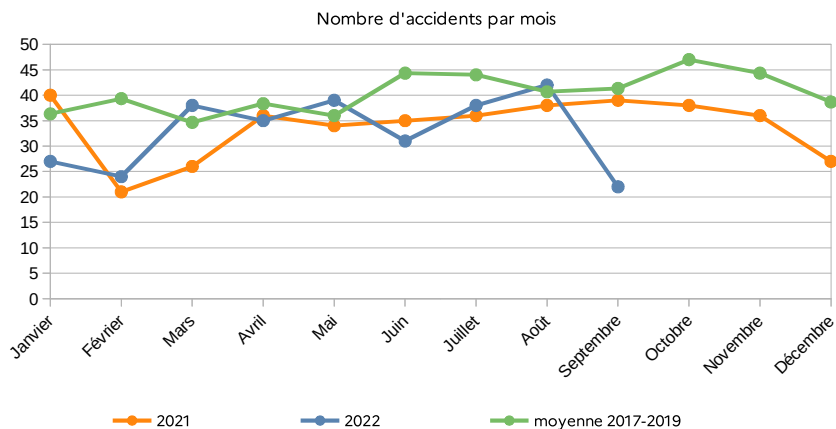
22	Accidents
2	Tués
21	Blessés

**SÉCURITÉ ROUTIÈRE VIVRE, ENSEMBLE**

La crise sanitaire ayant conduit le gouvernement à prendre des mesures exceptionnelles de restriction des déplacements et des activités, l'évolution de l'accidentalité routière reflète depuis mars 2020 les aléas liés aux mesures et à la manière dont les français ont adapté leur mobilité. L'année 2020 ne figure donc pas dans ce baromètre. L'interprétation pour l'année 2021 nécessite des précautions sur certains mois.

Source : ONISR - séries labellisées. Données relatives aux accidents corporels enregistrés par les forces de l'ordre. Les données 2017 à 2020 sont définitives. Les données 2021 sont quasi définitives. Les moyennes 2017-2019 sont arrondies à l'unité. Le calcul d'évolution est calculé sur les données non arrondies.

	Septembre								Cumul depuis le 1er janvier						Cumul sur les 12 derniers mois						
	2022	2021	Moy 2017-2019	2022-2021		2022-(Moy 2017-2019)		2022	2021	Moy 2017-2019	2022-2021		2022-(Moy 2017-2019)		Oct 2021 à Sept 2022	Oct 2020 à Sept 2021	Moy 2017-2019	2022-2021		2022-(Moy 2017-2019)	
				écart	%	écart	%				écart	%	écart	%				écart	%		
Accidents	22	39	41	-17	-44%	-19	-46%	301	305	365	-4	-1%	-64	-18%	403	380	485	23	6%	-82	-17%
Tués	2	6	3	-4	-67%	-1	-33%	23	22	24	1	5%	-1	-4%	28	25	35	3	12%	-7	-20%
Blessés	21	42	48	-21	-50%	-27	-56%	373	356	432	17	5%	-59	-14%	502	450	593	52	12%	-91	-15%



Victimes (=personnes tuées ou blessées)	Septembre					Cumul depuis le 1er janvier					Cumul sur les 12 derniers mois				
	2022	2021	Moy 2017- 2019	2022-2021	2022-(Moy 2017-2019)	2022	2021	Moy 2017- 2019	2022-2021	2022-(Moy 2017-2019)	2022	2021	Moy 2017- 2019	2022- 2021	2022-(Moy 2017-2019)
				écart	écart				écart	écart				écart	écart
Piétons	4	4	5	0	-1	43	46	48	-3	-5	59	68	70	-9	-11
EDPm	3			3	3	16	3	0	13	16	21	4	1	17	20
Cyclistes	1	7	3	-6	-2	29	35	31	-6	-2	37	44	39	-7	-2
Cyclo	2	10	7	-8	-5	42	56	52	-14	-10	52	65	79	-13	-27
Moto	5	3	7	2	-2	71	45	61	26	10	79	51	77	28	2
Automobilistes	8	19	27	-11	-19	178	178	238	0	-60	258	223	325	35	-67
Usagers de VU			1	0	-1	8	2	17	6	-9	12	3	22	9	-10
Usagers de PL		2		-2	0	2	3	1	-1	1	3	4	1	-1	2
Autres		3	0	-3	0	7	10	9	-3	-2	9	13	13	-4	-4
0-17 ans	4	9	7	-5	-3	56	58	59	-2	-3	66	71	90	-5	-24
18-24 ans	3	5	10	-2	-7	74	80	95	-6	-21	108	92	132	16	-24
25-64 ans	15	22	28	-7	-13	201	179	227	22	-26	266	232	300	34	-34
65 ans et plus	1	12	6	-11	-5	69	61	74	8	-5	94	80	105	14	-11
En agglomération	8	19	23	-11	-15	175	202	215	-27	-40	233	263	310	-30	-77
Hors agglo	15	29	26	-14	-11	220	168	234	52	-14	294	203	307	91	-13
Sur autoroute			2	0	-2	5	8	7	-3	-2	7	9	11	-2	-4
<b>Ensemble</b>	<b>23</b>	<b>48</b>	<b>50</b>	<b>-25</b>	<b>-27</b>	<b>396</b>	<b>378</b>	<b>457</b>	<b>18</b>	<b>-61</b>	<b>530</b>	<b>475</b>	<b>627</b>	<b>55</b>	<b>-97</b>

Dans le tableau ci-dessus, en cas d'absence d'information sur l'âge, le mode de déplacement ou le milieu d'une personne au moment de l'édition du baromètre, la victime est uniquement comptée dans la ligne ensemble. Par ailleurs, les victimes en EDP sans moteur sont comptées avec les piétons.

### Personnes tuées en 2022 (données provisoires)

	Catégories d'usagers							Septembre 2022 Du 01/01 au 31/08	Âge						
	Piéton	Vélo	Cyclo	Moto	VT	VU-PL	Autre		0-14	15-17	18-24	25-44	45-64	65-74	75 et +
Septembre 2022 du 01/01 au 30/09	1				1										
	3	1			6	12	2		2		5	5	7	2	3
	Localisation			Septembre 2022 Du 01/01 au 31/08	Âge										
	Autoroute	En agglo	Hors agglo		0-14	15-17	18-24	25-44	45-64	65-74	75 et +				
Septembre 2022 du 01/01 au 30/09															
	1	1	1		2				2		5	5	7	2	3

# Accidents mortels 2022

11.09.2022  
LA HAGUE  
D37  
1 - 46 ans - Véhicule léger

18.09.2022  
MORTAIN-BOCAGE  
D157  
1 - 77 ans - Piéton

Depuis le début de l'année 2022

Nombre de tués : 24 tués

Selon le mode  
de déplacement

Selon la tranche  
d'âge

Piéton (3)	0 - 13 ans (2)
Vélo (1)	14 - 17 ans (0)
Cyclo (0)	18 - 24 ans (5)
Moto (6)	25 - 39 ans (4)
VL (12)	40 - 64 ans (8)
VU (2)	65 - 74 ans (2)
PL (0)	75 ans et + (3)
Autre (0)	